

RAPPORTO DI PROVA

N. 0150/RP/10

del

2010/10/29

Richiedente

Master S.r.l.
S.P. 37 – Km 0,700 Z.I.
70014 Conversano (BA)

Prove eseguite

Prova di durabilità
Cicli di rotazione
Prova di carico aggiuntivo
Prova della mazzetta
Prova dell'impedimento dell'incavo
Resistenza alla corrosione

Riferimenti normativi

EN 13126-1:2006
CEN/TS 13126-8:2006
UNI EN 1670

Campione sottoposto a prova

Kit A/R 130 Kg A3550A.1
denominato "DUEPUNTOZERO"
(cfr. descrizione)

**Il Rapporto è composto da n. 10 pagine e può essere riprodotto solo integralmente.
I risultati ottenuti si riferiscono unicamente ai campioni sottoposti a prova.**

Il test dell'incavo battente ha avuto esito positivo, si è osservata una ulteriore distorsione dell'ala femmina inferiore con distorsione dell'aletta nella parte inferiore del telaio ed un lieve allontanamento del braccio della cerniera superiore con distorsione dell'aletta nella parte superiore del telaio.

Resistenza alla corrosione

In riferimento al § 7.6 della EN 13126-8:2006, alla EN 13126-1:2006 e alla EN 1670 per definire il valore di resistenza alla corrosione relativo al campione di prova, è stato effettuato un test di resistenza al contatto prolungato con una soluzione di cloruro di sodio nebulizzata su un secondo campione B identico a quello in questione. Il campione è stato classificato in classe 4 secondo il metodo di classificazione del § 5.2 della EN 1670 come riportato in tabella 8:

DURATA DELLA PROVA		
Classe	Durata	
0 (non definita)	-	
1 (bassa)	24 h +1 / -0 h	
2 (moderata)	48 h +2 / -0 h	
3 (elevata)	96 h +4 / -0 h	
4 (altissima)	240 h +4 / -0 h	X
5 (eccezionale)	480 h +5 / -0 h	

Tab. 8

Classificazione globale della cerniera a geometria variabile

Categoria di Utilizzo	Durabilità	Massa	Fuoco	Sicurezza di Utilizzo	Corrosione	Grado Effrazione	Applicazioni e	Dimensione di prova
1	2	3	4	5	6	7	8	9
-	4	130	0	1	4	-	8	1300x1200

Tab. 9

8. Fotografie del campione sottoposto a prova e dell'assetto sperimentale

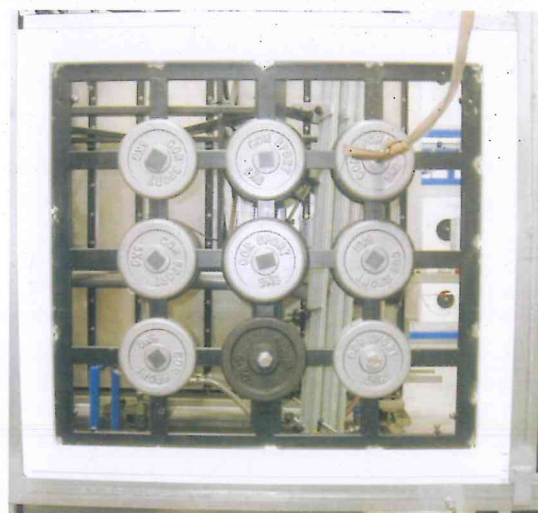
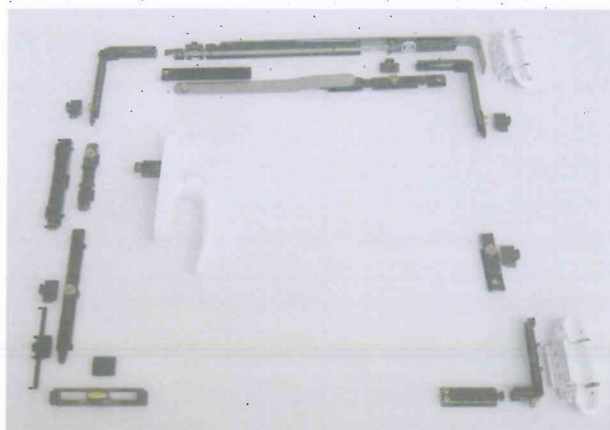


Foto 1 e Foto 2. Da sin. a dx: campione sottoposto a prova e nell'assetto sperimentale.