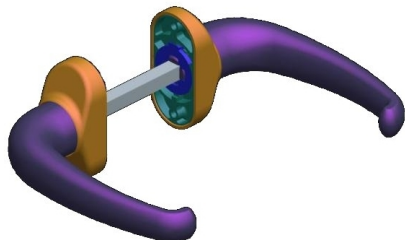


## DOPPIA MANIGLIA Art. 3134



Doppia Maniglia in materiale plastico, di facile applicazione, con manico dal design ergonomico.

Fissaggio mediante vite autofilettanti (fornite).

**Per un utilizzo ottimale si consiglia di:**

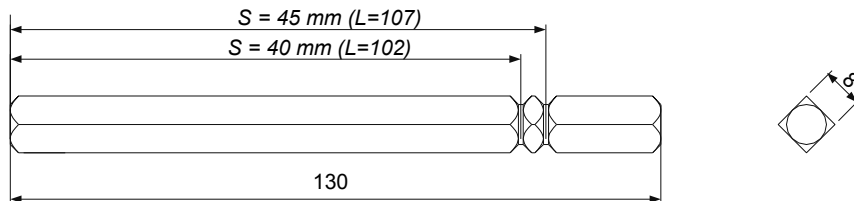
- Tagliare il quadro della corretta lunghezza, in funzione della sezione del profilo di applicazione (vedi figura).
- Applicare del grasso lubrificante sulla parte rotante della maniglia a contatto con il profilo
- Non serrare eccessivamente le viti di fissaggio

LUNGHEZZA DEL QUADRO: 130 MM  
APPLICAZIONE OTTIMALE:  
**TAGLIO QUADRO L = S + 62 mm**



**L'esperto consiglia:**

Per eventuali chiarimenti  
chiedere info al nostro  
Ufficio Tecnico  
Tel. 080.4959823



QUADRO PREDISPOSTO AL TAGLIO PER PROFILI SEZIONE 40, 45 mm (v. Figura)

