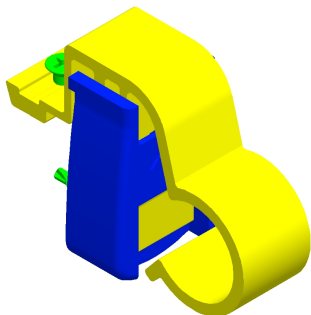


Cricchetto "MULTICOLOR"



Cricchetto in alluminio estruso con base di applicazione e incontri chiusura in materiale plastico.

Di facile applicazione mediante vite auto foranti (fornite).

Dotato di diversi incontri di chiusura per migliorare l'applicazione su diverse serie e regolare la pressione di chiusura

1) Asportare la guarnizione di battuta anta in corrispondenza del punto di montaggio del cricchetto

3) Infilare prima la molla nella propria sede e successivamente il corpo cricchetto in alluminio, fino allo "scatto".

2) Posizionare il corpo cricchetto in nylon e fissarlo con le viti auto foranti

4) Montare il riscontro adatto (vedi note seguenti), con la vite M4 in dotazione.

N.B.: Nel caso fosse necessario smontare il corpo cricchetto, fare leva con un cacciavite piatto dove indicato dalla freccia e quindi sfilare il corpo in alluminio.



Per eventuali chiarimenti
chiedere info al nostro
Ufficio Tecnico
Tel. 080.4959823

Master S.r.l. - I094A - 16/05/2008

Master S.r.l. non risponde in alcun modo di possibili errori, omissioni o inesattezze imputabili ad errori di stampa o di trascrizione dati nel presente foglio.

Articolo	Riscontro	Riscontro +0,5 mm	Riscontro -0,5 mm	Serie
1503.1	A	B	C	Camera europea
1503.1	D	C	E	All.co 5 sorm
1503.1	D	C	E	Ekip 40
1503.2	F	G	H	R40

Per ogni articolo, vengono forniti diversi riscontri, identificabili dalla lettera come in figura.

Selezionare il modello adatto alla propria applicazione secondo la tabella.

E' possibile anche selezionare un riscontro diverso da quanto indicato per variare la pressione di chiusura (come anche indicato in tabella) o in situazioni particolari ove si ritenga più opportuno utilizzare un riscontro diverso.

