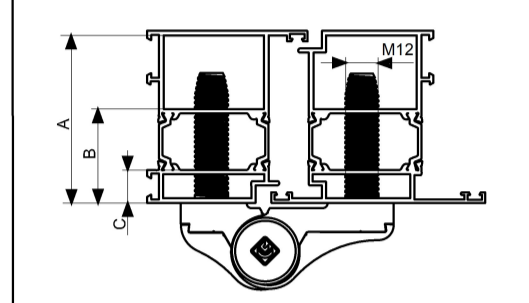


TAB. 8

A8010.13 IT - Perni di centraggio / fissaggio da 53mm per profili a Taglio Termico EN - Centering pins / 53mm fixing for thermal break profiles FR - Pivots de centrage / fixation de 53mm pour profils à Rupture Thermique

A8010.14 IT - Perni di centraggio / fissaggio da 68mm per profili a Taglio Termico EN - Centering pins / 68mm fixing for thermal break profiles FR - Pivots de centrage / fixation de 68mm pour profils à Rupture Thermique

A8010.15 IT - Perni di centraggio / fissaggio da 79mm per profili a Taglio Termico EN - Centering pins / 79mm fixing for thermal break profiles FR - Pivots de centrage / fixation de 79mm pour profils à Rupture Thermique



ATTENZIONE: Effettuare la verifica di adattabilità sia per il telaio fisso che per il telaio anta mobile. ATTENTION: Check the adaptability on the fixed frame as well as on the sash moving frame.

Adattabilità perni Fastening adaptability table with columns for Article kit, Dimensione min. camera interna, Dimensione max. camera di serraggio, and Applicazione.

Articoli destinati alle versioni ridotte Items for reduced versions

A8015 TAB. 3 IT - Cerniera a 2 ali per porte (interasse 53-60mm) EN - 2 wings door hinges (inter-axe 53-60mm)

A8015.11 A8016.11 IT - Cerniera a 3 ali per porte (interasse 53-60mm) EN - 3 wings door hinges (inter-axe 53-60mm)

A8015.16 TAB. 4 IT - Vite di centraggio / fissaggio da 20-30mm per profili freddi EN - Centering screw / fixing from 20-30 mm for cold profiles

A8015.25 A8015.26 A8015.28 TAB. 5 IT - Gradino di compensazione sormonto 7-8-10-16mm per profili a TT EN - Counterplates fixing for cold profile - 2 wings hinge

A8015.13 TAB. 9 IT - Fissaggio contropiastre per profili freddi Cerniera a 2 ali EN - Counterplates fixing for cold profile - 2 wings hinge

A8015.14 IT - Fissaggio contropiastre per profili freddi Cerniera a 3 ali EN - Counterplates fixing for cold profile - 3 wings hinge

A8015.39 A8015.40 IT - Fissaggio contropiastre per profili freddi e Viti Cerniera a 2 ali EN - Counterplate fixing for cold profiles and Screws for 2 wings hinges

A8010.2 A8010.3 A8010.4 IT - Distanziatori per profili a Taglio termico EN - Spacers for thermal break profiles

A8010.7 A8010.8 A8010.9 IT - Gordini di compensazione sormonto 7-8-10-16mm per profili freddi EN - Compensation thickness 7-8-10-16mm for overlapped cold profiles

A8010.5 A8010.6 A8010.7 A8010.8 IT - Gradino di compensazione sormonto 7-8-10-16mm per profili freddi EN - Compensation thickness 7-8-10-16mm for overlapped cold profiles

A8000.20 A8000.21 A8000.23 IT - Distanziatori per profili a Taglio termico EN - Spacers for thermal break profiles

A8010.10 A8010.11 A8010.12 IT - Cerniera a 2 ali per porte (interasse 53-60mm) EN - 2 wings door hinges (inter-axe 53-60mm)

A8010.13 A8010.14 A8010.15 IT - Cerniera a 2 ali per porte (interasse 53-60mm) EN - 2 wings door hinges (inter-axe 53-60mm)

A8015.0 A8015.1 A8015.2 A8015.3 IT - Cerniera a 2 ali per porte fissaggio ad angolo EN - 2 wings hinge for doors angulated



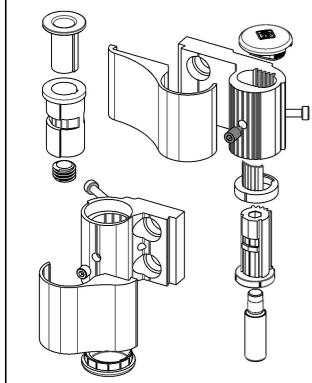
Dinamika Cerniera per porte con regolazioni indipendenti

Technical diagrams and tables for Dinamika hinges. Includes diagrams for 2 and 3 wing hinges, tolerance tables, and a CE certification table.

Technical diagrams and tables for Dinamika hinges. Includes diagrams for 2 and 3 wing hinges, tolerance tables, and a CE certification table.

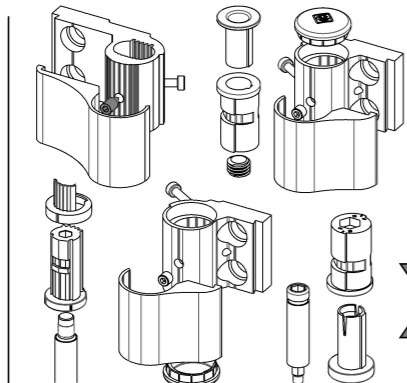
* Il foro diventa Ø6 su art. 8015-8016-8015.11-8016.11 The hole becomes Ø6 for art. 8015-8016-8015.11-8016.11

**Confezione 2 ali
Packaging 2 wings**



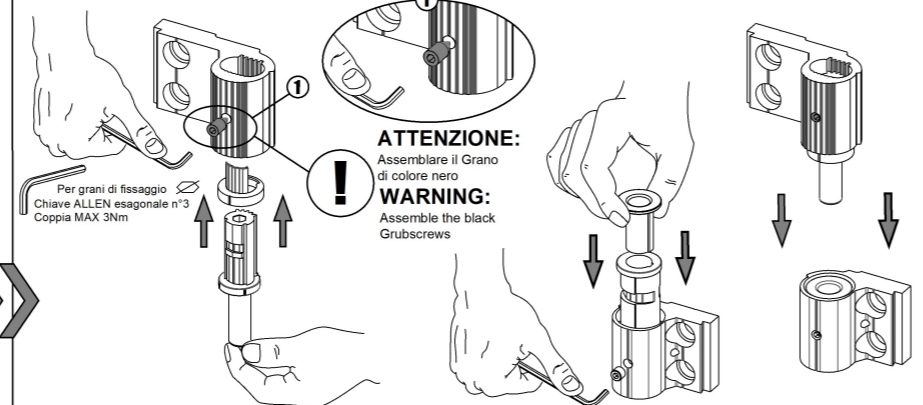
IT - Corpo base Cerniera 2 ali
EN - 2 wings hinge body
FR - Corps base Paumelle 2 ailes
PL - Zawias 2 skrzydełkowy
RU - Корпус базовой двойной петли
ES - Cuerpo base bisagra de 2 alas

**Confezione 3 ali
Packaging 3 wings**



IT - Corpo base Cerniera 3 ali
EN - 3 wings hinge body
FR - Corps base Paumelle 3 ailes
PL - Zawias 3 skrzydełkowy
RU - корпус трехсекционной петли
ES - Cuerpo bisagra de 3 alas

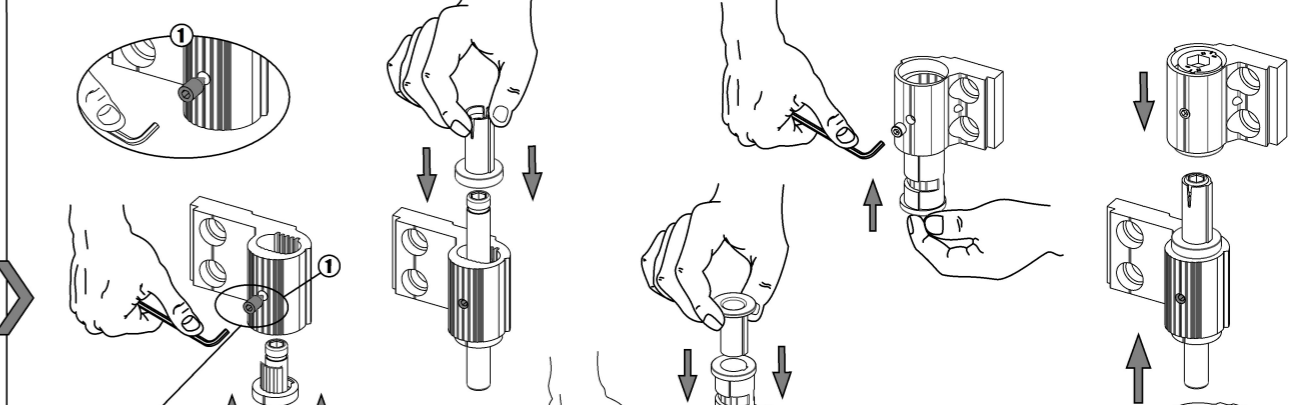
**Assemblaggio 2 ali
Assembly 2 wings**



IT - Dettaglio assemblaggio Boccola lato telaio fisso/mobile per Cerniera a 2 ali
EN - Detail assembly of bushing for 2 wings hinge on fixed/mobile frame
FR - Détail assemblage Bague châssis dormant/ouvrant pour Paumelle à 2 ailes
PL - Szczegóły dotyczące złożenia zawiasu 2 skrzydełkowego
RU - инструкция по монтажу центрирующих втулок для двухсекционной петли
ES - Detalle de montaje del casquillo para la bisagra de 2 alas sobre el marco fijo/móvil

ATTENZIONE:
Assemblare il Grano di colore nero
WARNING:
Assemble the black Grubscrews

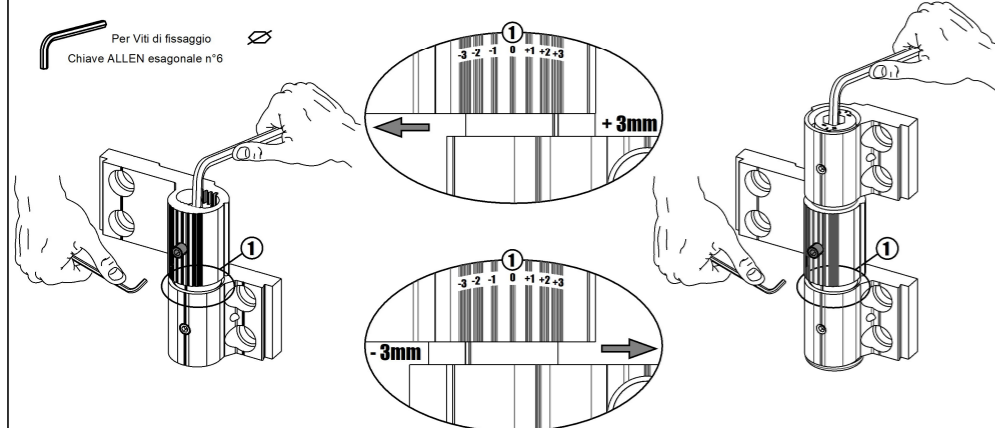
**Assemblaggio 3 ali
Assembly 3 wings**



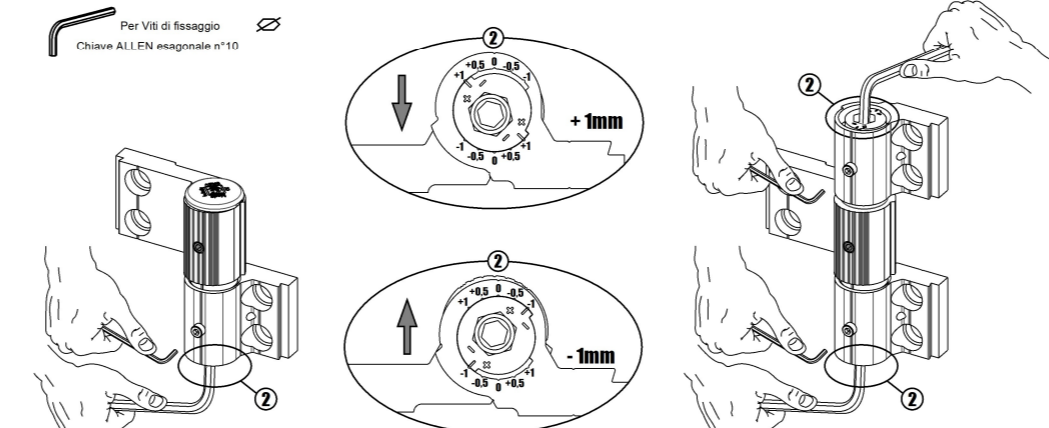
IT - Dettaglio assemblaggio Boccola lato telaio fisso/mobile per Cerniera a 3 ali
EN - Detail assembly of bushing for 3 wings hinge on fixed/mobile frame
FR - Détail assemblage Bague châssis dormant/ouvrant pour Paumelle à 3 ailes
PL - Szczegóły dotyczące złożenia zawiasu 3 skrzydełkowego
RU - инструкция по монтажу центрирующих втулок для трехсекционной петли
ES - Detalle de montaje del casquillo para la bisagra de 3 alas sobre el marco fijo/móvil

ATTENZIONE:
Assemblare il Grano di colore nero
WARNING:
Assemble the black Grubscrews

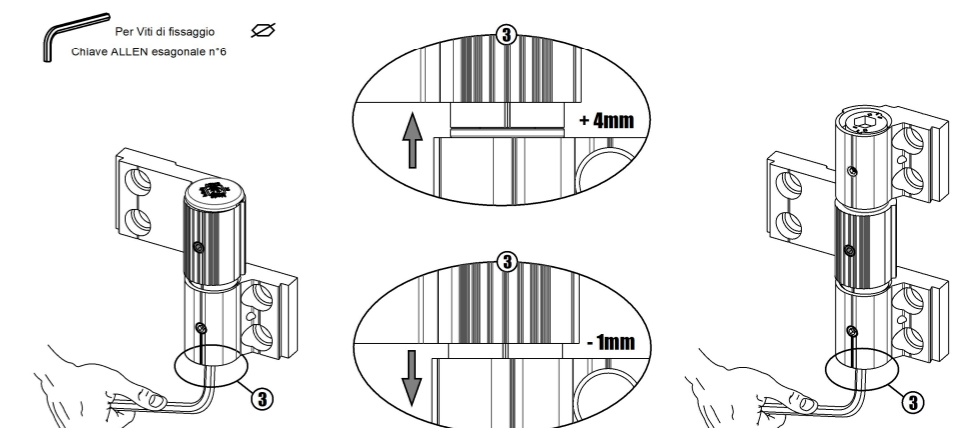
**Regolazioni
Adjustments**



IT - Dettaglio regolazione in fuga (± 3mm) mediante le tacchette e gli scattini di riferimento
EN - Details about inter-space adjustment (± 3mm) by the references and clicks
FR - Détail réglage latéral (± 3mm) par les taquets et les cales de position
PL - Szczegóły dotyczące akustycznej regulacji w poziomie (±3 mm)
RU - Детали регулировки на прижим (± 3mm) по ссылкам
ES - Detalles de regulación de presión (± 3mm) a través de las referencias y los clicks

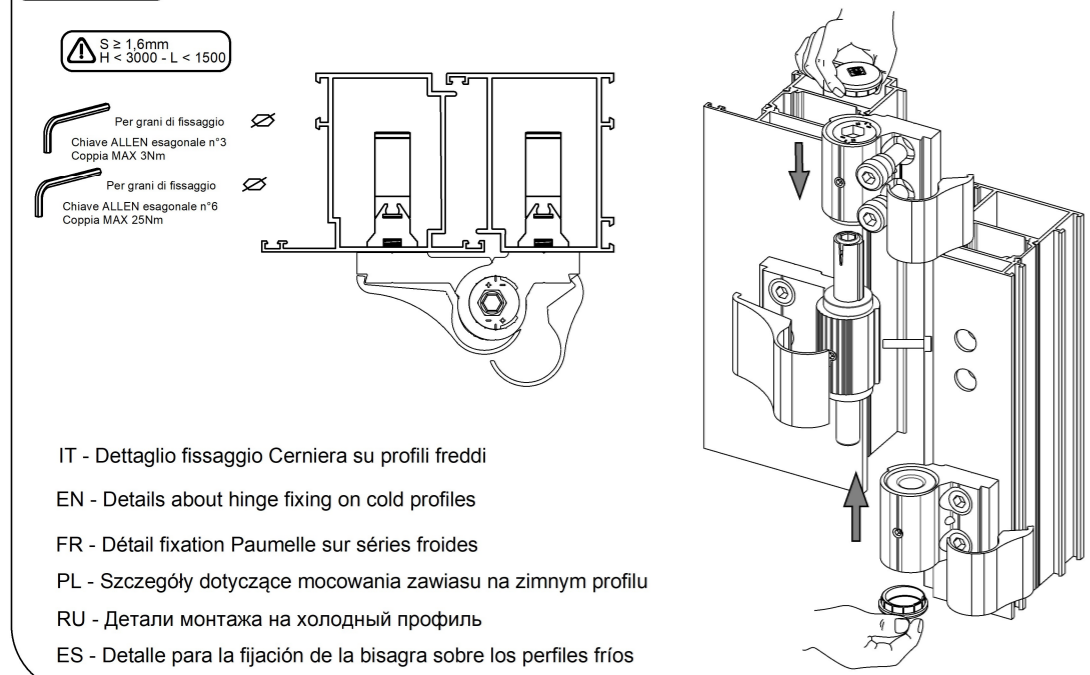


IT - Dettaglio regolazione in pressione (± 1mm) mediante le tacchette di riferimento
EN - Details about pressure adjustment (± 1mm) by the references and clicks
FR - Détail réglage en compression (± 1mm) par les taquets de position
PL - Szczegóły dotyczące regulacji docisku przyłgi (± 1 mm) poprzez oznaczenia
RU - Детали регулировки на прижим (± 1mm) по ссылкам
ES - Detalle de regulación de presión (± 1mm) a través de las referencias

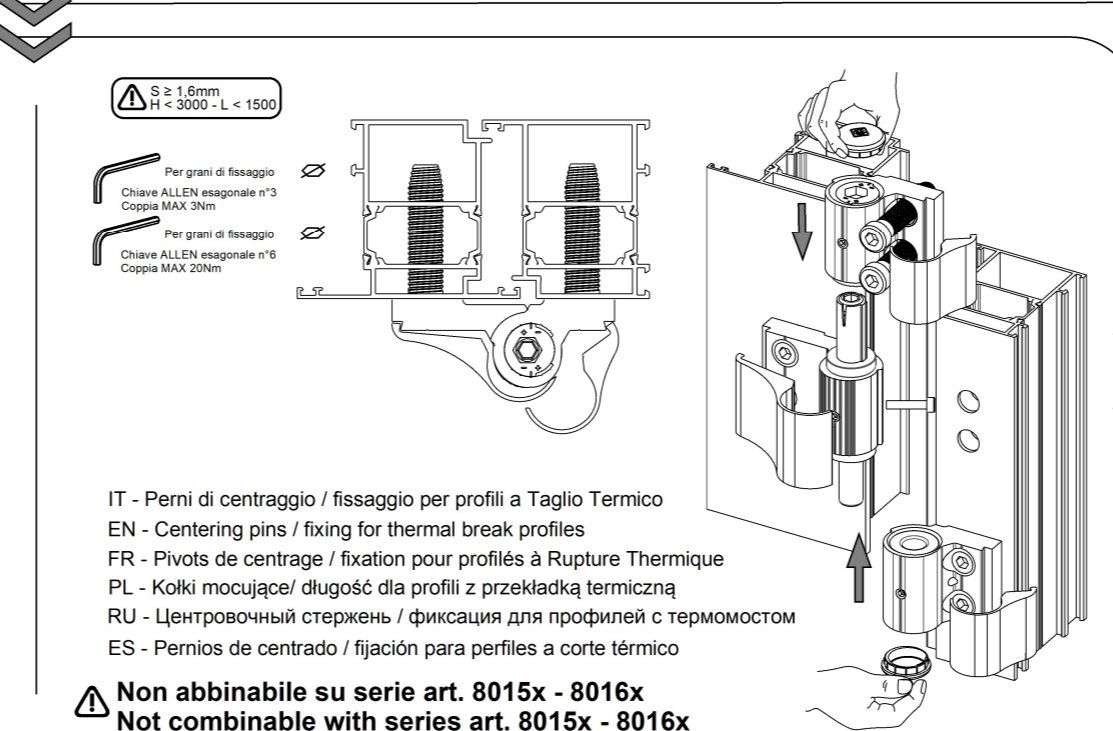


IT - Dettaglio regolazione in altezza (+4 -1mm)
EN - Height adjustment (+4 -1mm)
FR - Détail réglage en hauteur (+4 -1mm)
PL - Regulacja wysokości (+4 -1mm)
RU - Регулировка по высоте (+4 -1mm)
ES - Regulación de la altura (+4 -1mm)

**Fissaggio Cerniera
Hinges Fixing**



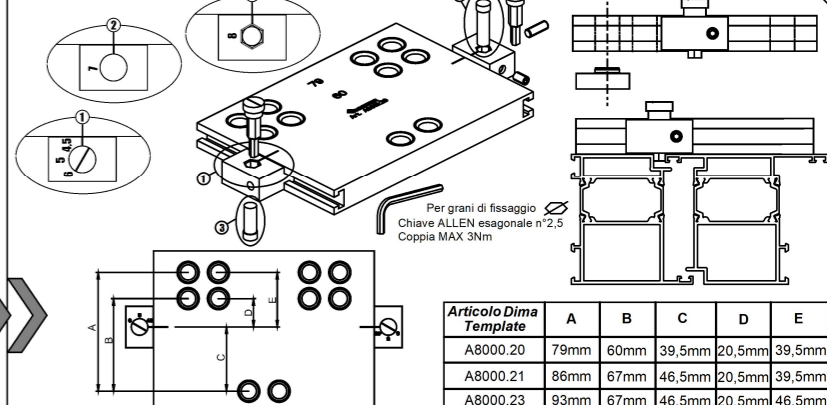
IT - Dettaglio fissaggio Cerniera su profili freddi
EN - Details about hinge fixing on cold profiles
FR - Détail fixation Paumelle sur séries froides
PL - Szczegóły dotyczące mocowania zawiasu na zimnym profilu
RU - Детали монтажа на холодный профиль
ES - Detalle para la fijación de la bisagra sobre los perfiles fríos



IT - Perni di centraggio / fissaggio per profili a Taglio Termico
EN - Centering pins / fixing for thermal break profiles
FR - Pivots de centrage / fixation pour profilés à Rupture Thermique
PL - Kołki mocujące/ długość dla profili z przekładką termiczną
RU - Центровочный стержень / фиксация для профилей с термомостом
ES - Pernios de centrado / fijación para perfiles a corte térmico

**⚠ Non abbinabile su serie art. 8015x - 8016x
Not combinable with series art. 8015x - 8016x**

**Dime di foratura
Machining template**



IT - Dettaglio regolazioni su Dima di foratura a secondo dell'interasse e della fuga necessaria (4,5mm - 8mm)
EN - Details about adjustments by machining template depending on the inter-axe and the required inter-space (4,5 mm - 8mm)
FR - Détail réglage sur Gabarit de perçage selon l'entraxe et le réglage latéral nécessaire (4,5mm - 8mm)
PL - Szczegóły dotyczące ustawień szablonu do wiercenia otworów w zależności od rozstawu oraz wymaganego odstępu (4,5 mm - 8mm)
RU - Детали установки шаблонов соответствии с межосевым расстоянием и зазором (4,5 - 8mm)
ES - Detalle de los ajustes por la plantilla de mecanización según el intereje y el necesario (4,5 mm - 8 mm)

Articolo Dima Template	A	B	C	D	E
A8000.20	79mm	60mm	39,5mm	20,5mm	39,5mm
A8000.21	86mm	67mm	46,5mm	20,5mm	39,5mm
A8000.23	93mm	67mm	46,5mm	20,5mm	46,5mm

**⚠ Non abbinabile su serie art. 8015x - 8016x
Not combinable with series art. 8015x - 8016x**